

Aanvullend technisch reglement 2018

1.29 / Uitlaat

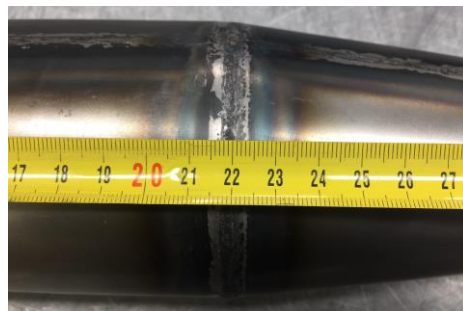
Uitlaat / Uitlaat bocht, Geheel standaard zoals geleverd.



Maten uitlaat: Totale lengte zonder einddop 410 mm +/- 2mm

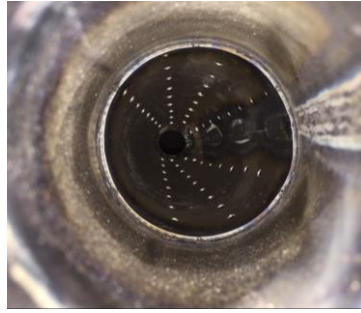


Lengte tot lasnaad 220 mm +/- 2mm (zonder einddop)



Lengte gemeten vanaf Kleine gat
binnenconus tot begin stuk:
373 mm +/- 2mm





7 rijen gaatjes diameter gaatjes \varnothing 3,5 mm
Doorsnee eindgat in expansie conus \varnothing 22 mm +/- 0,5 mm

Uitlaatbocht motor rechts:



Uitlaatbocht motor links:



Materiaal uitlaatbocht: Staal \varnothing 28 x 2 mm

Uitlaat Flexible tussenstuk verplicht !

Lengtemaat uitlaat flexible mag in lengte worden aangepast.

Diameter Flexible \varnothing 42/46mm



Uitlaat verloop ring verplicht in uitlaat om Flexible tussenstuk passend te maken, Zodat er een goede afdichting ontstaat.

Uitlaat moet ten alle tijden goed bevestigd zijn met genoeg veren om Lekkage te voorkomen.

Klasse Parolin Rocky

Naast de bekende zwarte kunststof bougie dop, wordt de motor momenteel ook geleverd met een bougie dop met een stalen mantel, zie foto

Beiden bougie doppen zijn toegestaan !



Klasse Parolin RK1

3.03 / Velgen / Voorvelg.

Omdat de huidige leverancier van deze voorvelgen is gestopt met de productie is de volgende voorvelg ook toegestaan, zie foto

Voorvelg Aluminium 5 Inc Type: **Jet Wheels Racing**

Met lagers 17/17 Breedte 128mm.

Gemeten aan de buitenzijde.



Testen van klepveren

De TC van Chrono karting beschikt over een nieuw apparaat wat de mogelijkheid biedt om klepveren te testen.

Hieruit zijn de volgende metingen tot stand gekomen:

- Cadet klasse: 1.34 / Klepveren type Honda-14751-ZE1-000 Maximale druk 22
- Parolin Rocky klasse: 2.33 / Klepveren Rocky 160 Maximale druk 16