

## Aanvullend technisch reglement 2018

### Klasse Cadet 160

#### 1.29 / Uitlaat

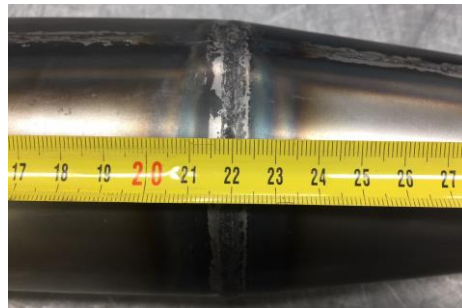
Uitlaat / Uitlaat bocht, Geheel standaard zoals geleverd.



Maten uitlaat: Totale lengte zonder einddop 410 mm +/- 2mm

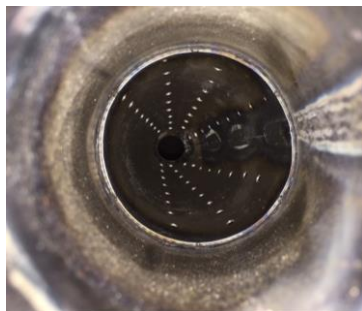


Lengte tot lasnaad 220 mm +/- 2mm ( zonder einddop )



Lengte gemeten vanaf Kleine gat  
binnenconus tot begin stuk:  
373 mm +/- 2mm





7 rijen gaatjes diameter gaatjes  $\text{\O} 3,5 \text{ mm}$   
Doorsnee eindgat in expansie conus  $\text{\O} 22 \text{ mm} \pm 0,5 \text{ mm}$

Uitlaatbocht motor rechts:



Uitlaatbocht motor links:



Materiaal uitlaatbocht: Staal  $\text{\O} 28 \times 2 \text{ mm}$

Uitlaat Flexible tussenstuk verplicht !

Lengtemaat uitlaat flexible mag in lengte worden aangepast.

Diameter Flexible  $\text{\O} 42/46 \text{ mm}$



Uitlaat verloop ring verplicht in uitlaat om Flexible tussenstuk passend te maken, Zodat er een goede afdichting ontstaat.

Uitlaat moet ten alle tijden goed bevestigd zijn met genoeg veren om Lekkage te voorkomen.

## Klasse Parolin Rocky

Naast de bekende zwarte kunststof bougie dop, wordt de motor momenteel ook geleverd met een bougie dop met een stalen mantel, zie foto  
Beiden bougie doppen zijn toegestaan !



## Klasse Parolin RK1

### 3.03 / Velgen / Voorvelg.

Omdat de huidige leverancier van deze voorvelgen is gestopt met de productie is de volgende voorvelg ook toegestaan, zie foto

Voorvelg Aluminium 5 Inc Type: Jet Wheels Racing  
Met lagers 17/17 Breedte 128mm.  
Gemeten aan de buitenzijde.

# KNAF

Knac Nationale Autosport Federatie



## Testen van klepveren

De TC van Chrono karting beschikt over een nieuw apparaat wat de mogelijkheid biedt om klepveren te testen.

Hieruit zijn de volgende metingen tot stand gekomen:

- Cadet klasse: 1.34 / Klepveren type Honda-14751-ZE1-000 Maximale druk 22
- Parolin Rocky klasse: 2.33 / Klepveren Rocky 160 Maximale druk 16

## Klasse cadet 160

### 1.26 benzine pomp

Naast de huidige Aluminium pomp Type DF 44-210 is het ook toegestaan om de volgende pomp te gebruiken.

Benzine pomp, Merk Walbro , Type PBT-GF-30 ( Zie afbeelding )



Bevestiging van de Walbro benzine pomp dient op dezelfde plaats te zijn als de Aluminium pomp.

Aanbieding vanuit Chrono Karting aan alle deelnemers van de Klasse Cadet 2018

Normale verkoopprijs: € 35,00

**Eénmalig per deelnemer: € 25,00**

**Knac Nationale Autosport Federatie**

## Klasse cadet 160

### 1.26 benzine pomp

Het vervangen van membraam met de daarbij behorende pakkingen is toegestaan. Type vrij.

## Klasse Parolin Rocky

### 2.25 benzine pomp

Het vervangen van membraam met de daarbij behorende pakkingen is toegestaan. Type vrij.

## Klasse (Parolin) RK1

### 4.32 carburateur 2 Art.nr RK1-04001-B

Gasnaald 2MKQL is toegestaan.



Goedgekeurd door BSK-KNAF op 12-09-2018 onder 0105.18.289